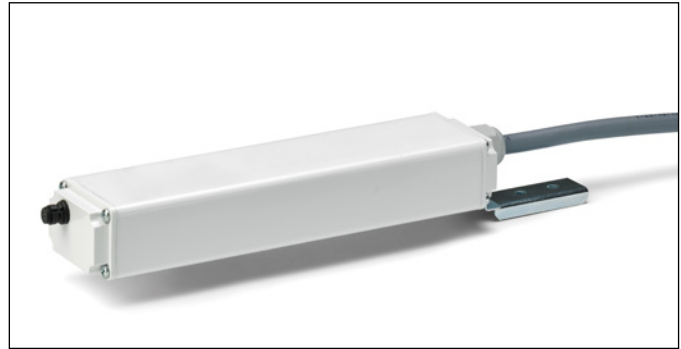


iPC-HD

intelligent Luminaire Controller for Broadband Communication (Pole Built-in)



EN – Safety notes

- Only qualified persons are allowed to install and start up the iciti products.
- Prior to installing and commissioning the system, read these instructions carefully. Only this will guarantee correct and safe handling. Please keep these instructions as you may need them later.
- The devices must always be disconnected before any work is carried out on them.
- The applicable safety and accident prevention regulations must be observed.
- Inappropriate opening of the products is prohibited: Risk of death from electric shock! The devices must only be repaired by the manufacturer.
- The iPC-HD controller supplies the connected operating devices with bus voltage and is not suitable for an external supply.
- The terminals carry mains potential. DALI/1-10 V are galvanically isolated.
- Operate controller iPC-HD and electronic ballast exclusively on one phase.
- In addition, an external fuse must be provided – as is generally the case in street lights – to protect the entire installation consisting of controller iPC-HD, electronic ballast and luminaire.

DE – Sicherheitshinweise

- Die iciti-Produkte dürfen nur von autorisiertem Fachpersonal installiert und in Betrieb genommen werden.
- Lesen Sie vor der Installation und Inbetriebnahme des Systems diese Anleitung sorgfältig durch. Nur so ist eine sichere und korrekte Handhabung gewährleistet. Bewahren Sie diese Anleitung auf, damit sie gegebenenfalls zu einem späteren Zeitpunkt verfügbar ist.
- Alle Arbeiten an den Geräten nur in spannungsfreiem Zustand durchführen.
- Die geltenden Sicherheits- und Unfallverhütungsvorschriften sind einzuhalten.
- Unsachgemäßes Öffnen der Produkte ist nicht zulässig, es besteht Lebensgefahr durch elektrische Spannung. Reparaturen dürfen nur vom Hersteller durchgeführt werden.
- Der Controller iPC-HD versorgt die angeschlossenen Betriebsgeräte mit Bus-Spannung und ist nicht für eine Fremdversorgung geeignet.
- Die Klemmen führen Netzpotential. DALI/1-10 V sind galvanisch getrennt.
- Controller iPC-HD und EVG ausschließlich an einer Phase betreiben.
- Zusätzlich ist eine externe Sicherung – wie allgemein in Strassenleuchten üblich – vorzusehen, die die gesamte Installation aus Controller iPC-HD, elektronisches Vorschaltgerät und Leuchte zu schützen hat.

BG – Указания за безопасност

- Инсталирането и пускането в действие на продуктите iciti е позволено само от правоспособни специалисти.
- Преди инсталиране и пускане в действие на системата прочетете старателно тази инструкция. Само така може да се гарантира сигурното и коректно боравене. Запазете тази инструкция, за да бъде на Ваше разположение, ако Ви е необходима по-късно.
- Всички работи по устройствата извършвайте само в състояние без напрежение.
- Следва да бъдат спазвани валидните предписания за безопасност и за предотвратяване на злополуки.
- Не се допуска неквалифицираното отваряне на продуктите, съществува опасност за живота поради електрическо напрежение. Извършването на ремонти е позволено само от страна на производителя.
- Контролерът iPC-HD захранва свързаната пусково-регулираща апаратура с напрежение на шината и не е подходящ за външно захранване.
- Клемите носят потенциала на електрическата мрежа. DALI/1-10 V са галванично изолирани.
- Работете с контролера iPC-HD и пусково-регулиращата апаратура само на една фаза.
- Освен това трябва да се осигури външен предпазител, както обикновено в уличните лампи, който трябва да защитава цялата инсталация на контролера, водача (баласт) и осветителното тяло.

CZ – Bezpečnostní pokyny

- Výrobky iciti smí instalovat a uvádět do provozu pouze autorizovaný odborný personál.
- Před instalací a uvedením systému do provozu si důkladně přečtěte tento návod na obsluhu. Jen v tom případě je zaručeno bezpečné a správné zacházení. Tento návod uschovejte, abyste ho měli v případě potřeby k dispozici i v budoucnu.
- Všechny práce na přístrojích provádějte pouze ve stavu bez napětí.
- Je třeba dodržovat platné bezpečnostní předpisy a předpisy o zabránění úrazů.
- Neodborné otevření výrobků je nepřijatelné. Hrozí nebezpečí ohrožení života elektrickým napětím. Opravy smí provádět pouze výrobce.
- Řídicí spínač iPC-HD napájí připojené provozní spotřebiče sběrníkovým napětím a není vhodný pro napájení z externího zdroje.
- Svorky přenášejí síťové napětí. DALI/1-10 V jsou galvanicky odděleny.
- Používejte řídicí spínač iPC-HD a předřadník výhradně na jedné fázi.
- Kromě toho musí být k dispozici externí pojistka, jako obvykle v pouličních světlech, která musí chránit celou instalaci regulátoru iPC-HD, electronic ballast, řidiče (předřadníku) a svítidla.

DK – Sikkerhedsinformationer

- iciti-produkterne må kun installeres og ibrugtages af autoriseret fagpersonale.
- Læs denne vejledning grundigt igennem inden installation og ibrugtagning af systemet. Kun således er en sikker og korrekt håndtering sikret. Opbevar denne vejledning til evt. senere brug.
- Gennemfør kun arbejder på apparaterne i spændingsfri tilstand.
- Overhold de gældende sikkerheds- og ulykkesforebyggelsesforskrifter.
- Usagkyndig åbning af produkterne er ikke tilladt. Det er forbundet med livsfare på grund af den elektriske spænding. Reparationer må kun udføres af producenten.
- iPC-HD-controlleren forsyner de tilsluttede driftsenheder med bus-spænding og er ikke egnet til ekstern forsyning.
- Klemmerne har netpotentiale. DALI/1-10 V er galvanisk isoleret.
- Brug kun iPC-HD-controlleren og EB på en fase.
- Derudover skal der leveres en ekstern sikring i gadelysset, som skal beskytte hele installationen af styreenheden, føreren (ballast) og armaturet.

EE – Ohutusjuhised

- iciti tooteid võivad paigaldada ja kasutusele võtta ainult volitatud spetsialistid.
- Enne süsteemi paigaldamist ja käivitamist lugege juhend hoolikalt läbi. See on ainus viis tagada ohutu ja õige käsitlemine. Hoidke juhend alles, et see oleks vajaduse korral kättesaadav.
- Kõik tööd seadmetega tuleb teha ainult pingestamata olekus.
- Järgige kehtivaid ohutus- ja õnnetuste vältimise eeskirju.
- Toodete vale avamine ei ole lubatud, elektriringe tõttu on oht saada surmavaid vigastusi. Remonti võib teha ainult tootja.
- Controller varustab ühendatud tööseadmeid siinpingega ja ei sobi väliseks toiteks.
- Klemmid kannavad võrgupotentsiaali. DALI/1-10 V on galvaaniliselt isoleeritud.
- Kasutage controllerit ja draiverit ainult ühes faasis.
- Lisaks tuleb controllerist, draiverist (liiteseadisest) ja valgustist koosneva paigaldise kaitsmiseks varustada see välise kaitsmega – nagu tavaliselt tänavavalgustite puhul.

ES – Indicaciones de seguridad

- Los productos iciti sólo pueden ser instalados y puestos en servicio por personal especializado autorizado.
- Lea detenidamente estas instrucciones antes de la instalación y la puesta en servicio del sistema. Sólo de este modo está garantizada una manipulación correcta y segura. Conserve estas instrucciones para que estén a su disposición en caso de ser necesarias posteriormente.
- Desconectar todo los aparatos de la tensión de red antes de trabajar con ellos.
- Se deben cumplir todas las normas de seguridad y de prevención de accidentes vigentes.
- No es admisible la apertura inapropiada del producto, existe peligro de vida debido a la tensión eléctrica. Las reparaciones sólo pueden ser realizadas por el fabricante.
- El controlador iPC-HD suministra tensión de bus en los dispositivos de control conectados y no está concebido para el suministro externo.
- Los bornes llevan potencial de red. DALI/1-10 V están aislados galvánicamente.
- Utilizar el controlador iPC-HD y el balasto electrónico únicamente en una fase.
- Además, se debe disponer de un fusible externo -como suele ser el caso en las farolas- para proteger toda la instalación compuesta por controlador, controlador (balasto) y luminaria.

FI – Turvaohjeet

- iciti-tuotteet saa asentaa ja ottaa käyttöön vain valtuutettu alan ammattihenkilöstö.
- Lue tämä käyttöohje huolellisesti, ennen kuin asennat ja otat järjestelmän käyttöön. Turvallinen ja oikea käsittely on vain niin taattu. Säilytä tämä käyttöohje niin, että se on saatavilla myös myöhemmin.
- Kaikki laitteiden asennus-, käyttö- ja huoltotyöt on tehtävä aina jännitteettömässä tilassa.
- Voimassa olevia turvallisuus- ja tapaturmientuntamääräyksiä on noudatettava.
- Tuotteiden asiointi avaaminen ei ole sallittua, hengenvaara sähköjännitteen vuoksi. Korjaukset saa tehdä ainoastaan valmistaja.
- Valo-ohjain syöttää liitetyille käyttölaitteille väljäläpännettä eikä sovellu ulkoiseen virransyöttöön.
- Liittimissä on verkkovirran potentiaali. DALI/1-10 V ovat galvaanisesti eristettyjä.
- Käytä älykästä valo-ohjainta ja liitäntälaitetta vain yhdessä vaiheessa.
- Lisäksi on tarjottava ulkoinen sulake, kuten katuväläistuksessa tavallisesti, joka on suojattava ohjaimen, kuljettajan (valaisin) ja valaisimen koko asennus.



Änderungen ohne Vorankündigung vorbehalten.
Subject to change without notice.

V-1.0 | 11.2024

www.iciti.de | 1



FR – Consignes de sécurité

- Les produits iciti doivent être installés et mis en service uniquement par le personnel qualifié habilité à cet effet.
- Veuillez lire attentivement cette notice avant l'installation et la mise en service. Une manipulation sécurisée et correcte est ainsi assurée. Veuillez conserver cette notice afin qu'elle soit disponible ultérieurement.
- N'effectuez des travaux au niveau des appareils que lorsque ceux-ci sont mis hors circuit.
- Les consignes de sécurité et de protection contre les accidents en vigueur doivent être respectées.
- Il est interdit d'ouvrir les produits de manière inappropriée, cela pourrait présenter un danger de mort par électrocution. Seul le fabricant est autorisé à effectuer les réparations.
- Le contrôleur alimente les appareils d'exploitation raccordés avec une tension de bus et ne convient pas à une alimentation externe.
- Les bornes conduisent le potentiel du réseau. DALI/1-10 V sont séparées galvaniquement.
- Ne faire fonctionner le contrôleur IPC-HD et le ballast électronique (BE) que sur une phase.
- En outre, un fusible externe doit être prévu – comme c'est généralement le cas pour les lampadaires – pour protéger l'ensemble de l'installation comprenant le contrôleur, le chauffeur (ballast) et le luminaire.

GR – Οδηγίες ασφαλείας

- Τα προϊόντα iciti επιτρέπεται να εγκαθίστανται και να τίθενται σε λειτουργία μόνο από εξειδικευμένο προσωπικό.
- Διαβάστε πριν από την εγκατάσταση και θέση σε λειτουργία, προσεκτικά τις οδηγίες χειρισμού του συστήματος. Μόνο έτσι εξασφαλίζετε τον ασφαλή και σωστό χειρισμό του. Φυλάξτε το παρόν εγχειρίδιο οδηγιών, ώστε να είναι άμεσα διαθέσιμο εάν χρειαστεί αργότερα.
- Εκτελείτε όλες τις εργασίες στη συσκευή μόνο εφόσον αυτή δεν βρίσκεται υπό τάση.
- Πρέπει να τηρούνται οι ισχύοντες κανονισμοί ασφαλείας και πρόληψης ατυχημάτων.
- Απαγορεύεται το άνοιγμα των προϊόντων από αναρμόδια άτομα. Υφίσταται κίνδυνος ηλεκτροπληξίας. Οι επισκευές επιτρέπεται να διενεργούνται μόνο από τον κατασκευαστή.
- Ο ελεγκτής IPC-HD τροφοδοτεί τις συνδεδεμένες διατάξεις ελέγχου με τάση ζυγού τροφοδοσίας και δεν είναι κατάλληλος για εξωτερική τροφοδοσία.
- Οι ακροδέκτες φέρουν το δυναμικό του δικτύου. DALI/1-10 V είναι γαλβανικά απομονωμένοι.
- Χρησιμοποιείτε τον ελεγκτή IPC-HD και το EB αποκλειστικά με μία φάση.
- Επιπλέον, πρέπει να παρέχεται μια εξωτερική ασφάλεια, όπως συμβαίνει συνήθως σε φωτιστικά οδών, η οποία πρέπει να προστατεύει ολόκληρη την εγκατάσταση του ελεγκτή, του οδηγού (έρμα) και του φωτιστικού.

HR – Upute o sigurnosti

- Proizvodne tvrtke iciti smije instalirati i stavljati u pogon samo ovlašteno osoblje.
- Prije instalacije i stavljanja sustava u pogon pažljivo pročitate ovu Uputu. Samo tako osigurat ćete sigurno i pravilno rukovanje. Ovu Uputu sačuvajte kako bi po potrebi bila dostupna za kasniju upotrebu.
- Sve radove na uređajima provodite samo dok u njima nema napona.
- Važeći propisi o sigurnosti i sprečavanju nezgoda moraju se poštovati.
- Nestručno otvaranje proizvoda nije dopušteno jer postoji životna opasnost uslijed električnog napona. Popravke smije obavljati samo proizvođač.
- Kontroler priključene radne uređaje opskrbljuje naponom sabirnice i nije prikladan za vanjsko napajanje.
- Stezaljke nose glavni potencijal. DALI/1-10 V su galvanski odvojeni.
- Kontroler i napajanje (driver) trebaju raditi isključivo na jednoj fazi.
- Osim toga treba predvidjeti vanjski osigurač – kao što je uobičajeno kod uličnih svjetiljaka – koji mora štiti cijelu instalaciju koja se sastoji od kontrolera, napajanja (prigušnica) i svjetiljke.

HU – Biztonsági tudnivalók

- A iciti termékek szerelését és üzembe helyezését csak feljogosított szakszemélyzet végezheti.
- A rendszer szerelése és üzembe helyezése előtt gondosan olvassa el jelen útmutatót. Csak így biztosított a biztonságos és szabályos kezelés. Jelen útmutatót őrizze meg, hogy szükség esetén későbbi időpontban is rendelkezésre álljon.
- A készülékeken minden munka csak feszültségmentes állapotban végezhető.
- Az érvényben lévő biztonsági és baleset-megelőzési előírásokat be kell tartani.
- Az elektromos feszültség miatt fenyegető életveszély miatt a termékek szakszerűtlen felnyitása tilos. A javítási munkákat csak a gyártó végezheti el.
- Az IPC-HD vezérlő a csatlakoztatott vezérlőberendezést buszfeszültséggel látja el és nem alkalmas külső tápellátásra.
- A csatlakozók hálózati potenciált vezetnek. A DALI/1-10 V galvanikusan elválasztott.
- Az IPC-HD vezérlő és az elektronikus előtét kizárólag egy fázison működtethető.
- Ezenkívül biztosítani kell egy külső biztosítékot, amint az szokásos módon az utcai világításban is, amely megvédi a vezérlőt, a vezető (előtét) és a lámpatest teljes felszerelését.

IE – Treoracha Sábháilteachta

- Ní fhéadfaidh ach pearsanra sainoiliúda údaraithe na táirgí iciti a shuiteáil agus a choimisiúnú.
- Léigh na treoracha seo go cúramach sula ndéanfaidh tú an córas a shuiteáil agus a choimisiúnú. Is é seo an t-aon bhealach chun láimhseáil shábháilte cheart a chinntiú. Coinnigh na treoracha seo chun gur féidir iad a léamh amach anseo más gá.
- Ná déantar aon obair ar na feistí ach amháin nuair a bhíonn siad soir ó voltas.
- Ní mór na rialacháin sábháilteachta agus na rialacháin um chosc tionóiscí is infheidhme a chomhlíonadh.
- Ní cheadaítear na táirgí a oscailt go míchuí, tá baol bháis ann ó voltas leictreach. Ní fhéadfaidh ach an monaróir deisiúcháin a dhéanamh.
- Soláthraíonn an rialtóir na feistí oibriúcháin nasctha le voltas bus agus níl sé oiriúnach do sholáthar seachtarach.
- Tá poitéinseal príomhíonra ag na críochfoirt. Tá DALI/1-10 V aonraithe go galbhán.
- Ná hoibrítear an rialtóir agus an tiománaí ach ar aon phas amháin.
- Ina theannta sin, ní mór fiús seachtarach – mar is gnách i soilse sráide – a sholáthar chun an suiteáil iomlán a chosaint ar a bhfuil an rialtóir, tiománaí (ballasta leictreonach) agus an solas.



IT – Avvertenze sulla sicurezza

- I moduli iciti devono essere installati e messi in funzione solo da personale qualificato autorizzato.
- Prima dell'installazione e della messa in funzione del sistema vanno lette attentamente le presenti istruzioni. Solo così si può garantire un utilizzo sicuro e corretto. Conservare le presenti istruzioni per potervi accedere eventualmente in seguito.
- Tutti i lavori sugli apparecchi vanno eseguiti dopo aver disinserito la tensione.
- Si devono osservare le disposizioni di sicurezza e antinfortunistica in vigore.
- Non è consentito aprire in modo inappropriato il prodotto, si rischierebbe di subire scosse elettriche pericolose per l'incolumità delle persone. Le riparazioni devono essere affidate esclusivamente al produttore.
- Il controller IPC-HD fornisce tensione bus alle unità di alimentazione allacciate e non è indicato per l'alimentazione esterna.
- I terminali portano il potenziale di rete. DALI/1-10V sono isolati galvanicamente.
- Utilizzare il controller IPC-HD e il ballast elettronico esclusivamente con alimentazione monofase.
- Inoltre, deve essere previsto un fusibile esterno – come generalmente avviene nei lampioni stradali – per proteggere l'intero impianto costituito da controller, driver (ballast) e apparecchio d'illuminazione.

LT – Saugos nurodymai

- „iciti“ gaminius gali montuoti ir eksploatuoti tik įgalioti specialistai.
- Prieš uzstādīšanas ir paleisdami sistēmā, atidzīai perskaitykite šią instrukciją. Tik tokiu būdu galima užtikrinti saugų ir tinkamą valdymą. Saugokite šią instrukciją, kad prirėikus ją būtų galima peržiūrėti vėliau.
- Visus su įrenginiais susijusius darbus atlikite tik esant išjungtai įtampai.
- Būtina laikytis galiojančių saugos ir nelaimingų atsitikimų prevencijos taisyklių.
- Draudžiama netinkamai atidaryti gaminius, kyla pavojus gyvybei dėl elektros įtampos. Remonto darbus gali atlikti tik gamintojas.
- Valdiklis prijungtiems valdymo įrenginiams tiekia magistralės įtampą ir nėra tinkamas naudoti su išoriniu maitinimu.
- Gnybtuose yra tinklo potencialas. DALI/1-10 V yra galvaniškai izoliuoti.
- Valdiklį ir tvarkyklę naudokite tik vienoje fazėje.
- Be to, turi būti įrengtas išorinis saugiklis, paprastai naudojamas gatvės šviestuvuose, kam būtū apsaugotas visas įrenginys, kurį sudaro valdiklis, tvarkyklė (balastinis įtaisas) ir šviestuvas.

LV – Drošības norādes

- Izstrādājumus iciti drīkst uzstādīt un pieņemt ekspluatācijā tikai pilnvarots personāls.
- Izstrādājumu nelietpratīga atvēršana nav atļauta, pastāv draudīgu dzīvībai no elektriskā sprieguma. Remontdarbus drīkst veikt tikai ražotājs.
- Vadības ierīce apgādā pieslēgtās darbības ierīces ar kopnes spriegumu un nav piemērota ārējai spriegumapgādei.
- Uz spaiļēm ir tīkla potenciāls. DALI/1-10 V ir galvaniski izolēti.
- Darbiniet vadības ierīci un balastu tikai uz vienas fāzes.
- Kā vispārēji ierasts ielas spuldzēm, papildus ir jāparedz ārējs drošinātājs, kam jāaizsargā visa instalācija, kurā ietilpst vadības ierīce, balasts (palastinis regulators) un spuldze.

MT – Noti ta' sigurtà

- Il-prodotti iciti jistghu jigu installati u kkummissjonati minn persunal speċjalizzat awtorizzat biss.
- Aqra dawn l-istruzzjonijiet bir-reqqa qabel ma tinstalla u tikkummissjona s-sistema. Dan huwa l-uniku mod biex tiżgura li s-sistema tintuza b'mod sigur u korrett. Erfa' dawn l-istruzzjonijiet biex jigu kkonsultati fil-futur jekk ikun meħtieġ.
- Ix-xogħol kollu fuq it-tagħmir għandu jittwettagħ biss fi stat hieles minn vultaġġ.
- Ir-regolamenti applikabbli dwar is-sigurtà u l-prevenzjoni tal-incidenti għandhom jigu osservati.
- Mhux permess li l-prodotti jinfethu b'mod mhux professjonali, għax hemm riskju ta' korrimnt fatali mill-vultaġġ. It-tiswijiet jistghu jittwettagħ mill-manifattur biss.
- It-tagħmir ta' kontroll jipprovi vultaġġ lit-tagħmir operattiv konness b'vultaġġ tal-bus, u mhuxwix xierqa għall-provista lil tagħmir iehor.
- It-terminali igorru potenzjal tal-mejns. DALI/1-10 V huma izolati galvanikament.
- Haddem it-tagħmir ta' kontroll u d-drajver esklussivament fuq fazi wahda.
- Barra minn hekk, għandu jigi installat f'jus estern – kif huwa ġeneralment il-każ fil-lampi tat-toroq – sabiex jiproteġi l-installazzjoni kollha li tikkonsisti minn tagħmir ta' kontroll, id-drajver (il-ballast) u l-lampa.

NL – Veiligheidsinstructies

- De iciti-producten mogen alleen door geautoriseerd vakpersoneel geïnstalleerd en in bedrijf genomen worden.
- Lees deze handleiding voor de installatie en ingebruikname van het systeem zorgvuldig door. Alleen zo wordt een veilige en juiste hantering gegarandeerd. Bewaar deze handleiding, zodat deze in voorkomende gevallen op een later tijdstip beschikbaar is.
- Alle werkzaamheden aan de apparaten alleen in spanningsvrije toestand uitvoeren.
- De geldende veiligheids- en ongevalpreventievoorschriften moeten worden nageleefd.
- Het onveiligheid openen van de producten is niet toegestaan; er bestaat levensgevaar door elektrische spanning. Reparaties mogen alleen door de fabrikant worden uitgevoerd.
- De IPC-HD-controller voorziet de aangesloten bedieningsapparaten van busspanning en is niet geschikt voor een externe voeding.
- De aansluitklemmen dragen netpotentiaal. DALI/1-10 V zijn galvanisch gescheiden.
- IPC-HD-controller en elektronisch voorschakelapparaat uitsluitend op één fase uitvoeren.
- Bovendien moet er een externe zekering aanwezig zijn - zoals meestal het geval is bij straatverlichting - om de gehele installatie bestaande uit controller, driver (ballast) en armatuur te beschermen.





NO – Sikkerhetsanvisninger

- iciti-produkterne skal bare installeres og tas i bruk av autorisert fagpersonale.
- Før du installerer systemet og tar det i bruk ber vi deg lese nøye gjennom denne anvisningen. Da er du sikker på at du bruker produktet på riktig måte. Oppbevar anvisningen slik at du kan bruke den på et senere tidspunkt hvis det trengs.
- Når det arbeides på utstyret må alle apparater være strømfrie.
- Overhold gjeldende sikkerhets- og ulykkesforebyggende forskrifter.
- Ukyndig åpning av produktene er ikke tillatt; livsfarlig spenning! Reparasjoner skal bare gjøres av produsenten.
- Styringen IPC-HD forsyner de tilkoblede reguleringsenheterne med busspenning og er ikke egnet for ekstern forsyning.
- Klemmene har nettpotensial. DALI/1-10 V er galvanisk isolert.
- Styringen iPC-HD og den elektroniske forkoblingsenheten er utelukkende egnet for 1-fasedrift.
- I tillegg må en ekstern sikring, som vanlig i gatelys, leveres, som må beskytte hele installasjonen av kontrolleren, føreren (ballast) og armaturen.

PL – Wskazówki bezpieczeństwa

- Produkty iciti (lighting control solutions) mogą być instalowane i uruchamiane wyłącznie przez autoryzowanych specjalistów.
- Przed instalacją i uruchomieniem systemu należy uważnie przeczytać niniejszą instrukcję obsługi. Tylko w ten sposób można zagwarantować bezpieczne i prawidłowe użytkowanie. Instrukcję należy zachować na przyszłość, aby była dostępna, gdy okaże się ponownie potrzebna.
- Wszelkie prace przy urządzeniach przeprowadzać wyłącznie po odłączeniu dopływu prądu.
- Należy przestrzegać obowiązujących przepisów dotyczących bezpieczeństwa pracy i zapobiegania wypadkom.
- Zabronione jest otwieranie produktów w nieprawidłowy sposób; istnieje zagrożenie dla życia ze strony napięcia elektrycznego. Naprawy mogą być wykonywane wyłącznie przez producenta.
- Sterownik iPC-HD zasilą podłączone urządzenia robocze napięciem z magistrali i nie jest przystosowany do zasilania zewnętrznego.
- Zaciśki przenoszą potencjał sieci. DALI/1-10 V są izolowane galwanicznie.
- Sterownik iPC-HD i statecznik elektroniczny EB należy eksploatować wyłącznie na jednej fazie.
- Ponadto, jak to zwykle ma miejsce w przypadku oświetlenia ulicznego, należy zainstalować bezpiecznik zewnętrzny w celu zabezpieczenia całej instalacji składającej się z kontrolera, sterownika i oprawy oświetleniowej.

PT – Notas de segurança

- Os produtos iciti devem ser instalados e colocados em funcionamento somente por pessoal especializado autorizado.
- Leia este manual por completo e detalhadamente antes de instalar e colocar em funcionamento o sistema. Somente desta forma, um manuseio correto e seguro estará assegurado. Guarde este manual para que também possa ser consultado mais tarde.
- Retirar os conectores dos equipamentos das tomadas elétricas para realizar qualquer trabalho nos aparelhos.
- As normas para prevenção de acidentes e de segurança em vigência devem ser respeitadas.
- A abertura incorreta dos produtos não é permitida, existindo o perigo de morte devido à tensão elétrica. Os reparos devem ser realizados somente pelo fabricante.
- O controlador alimenta os dispositivos de comando ligados com a tensão de barramento, não sendo assim adequado a uma alimentação externa.
- Os terminais transportam o potencial da rede elétrica. DALI/1-10 V são isolados galvanicamente.
- Operar o controlador iPC-HD e o balasto eletrônico exclusivamente numa fase.
- Além disso, deve ser fornecido um fusível externo, como de costume nas luzes de rua, que deve proteger toda a instalação do controlador, driver (balastro) e luminária.

RO – Indicații privind siguranța

- Produsele iciti trebuie instalate și puse în funcțiune numai de personal autorizat.
- Înainte de instalarea și punerea în funcțiune a sistemului, citiți cu atenție aceste instrucțiuni. Numai astfel este garantată o manipulare sigură și corectă. Păstrați aceste instrucțiuni, pentru a le putea consulta eventual ulterior.
- Realizați toate lucrările la nivelul aparatelor fără a fi conectați la sursa de tensiune.
- Trebuie respectate normele valabile privind siguranța și prevenirea accidentelor.
- Nu este admisă desfacerea neregulară a produselor, există pericol de moarte datorită tensiunii electrice. Reparațiile trebuie realizate numai de către producător.
- Controller-ul iPC-HD alimentează echipamentele conectate cu tensiune de magistrală și nu este adecvat pentru alimentarea din alte surse.
- Terminalele transportă potențialul rețelei. DALI/1-10 V sunt izolate galvanic.
- Utilizați controller-ul iPC-HD și balastul electronic exclusiv la o fază.
- În plus, trebuie furnizată o siguranță externă, ca de obicei în lumina stradală, care trebuie să protejeze întreaga instalație a controlerului, șoferului (balastului) și corpului de iluminat.

RS – Sigurnosne napomene

- iciti-proizvodni se mogu instalirati i pustiti u rad samo od strane ovlaštenog stručnog osoblja.
- Ova uputstva pažljivo pročitajte pre instalacije i stavljanja sistema u pogon. Samo tako je osigurano sigurno i pravilno rukovanje. Sačuvajte ova uputstva, kako bi mogla kasnije biti na raspolaganju.
- Sve radove na uređajima treba izvoditi samo u beznaponskom stanju.
- Trebaju se poštovati važeći sigurnosni propisi i propisi o sprečavanju nesreća.
- Nestručno otvaranje proizvoda nije dopušteno, postoji opasnost po život od električnog udara. Popravke se smeju izvoditi samo od strane proizvođača.
- Regulator iPC-HD snabdeva priključenu upravljačku opremu naponom sabirnice i nije pogodan za eksterni izvor napajanja.
- Terminali nose mrežni potencijal. DALI/1-10 V su galvaniski izolovani.
- Regulator iPC-HD i elektronska prigušnica rade isključivo na jednoj fazi.
- Osim toga, mora se obezbediti eksterni osigurač, kao i obično u uličnim svetlima, koji mora štiti celu instalaciju upravljačke jedinice, upravljačke jedinice (balast) i svetiljke.



RU – Указания по безопасности

- Изделия iciti разрешено монтировать и вводить в эксплуатацию только уполномоченным специалистом.
- Перед монтажом и вводом в эксплуатацию внимательно прочтите данную инструкцию. Только в этом случае может быть гарантировано надежное и правильное использование. Сохраните данную инструкцию, чтобы в случае необходимости она всегда была под рукой.
- Все работы с устройством следует выполнять в обесточенном состоянии.
- Необходимо соблюдать действующие правила безопасности и предотвращения несчастных случаев.
- Ненадлежащее открытие изделия запрещено, существует угроза для жизни вследствие опасного электрического напряжения. Ремонт разрешено проводить только производителю.
- Контроллер iPC-HD подает напряжение на подключенные рабочие устройства с напряжением шины и не пригоден для внешнего питания.
- На клеммы подается потенциал сети. DALI/1-10 В galvanически развязаны.
- Управление контроллером iPC-HD и EB осуществляется только на одной фазе.
- Кроме того, должен быть предусмотрен внешний предохранитель, как обычно в уличных фонарях, который должен защищать всю установку контроллера, драйвера (балласта) и светильника.

SE – Säkerhetshänvisningar

- iciti-produkterna får installeras och tas i drift endast av auktoriserad specialistpersonnel.
- Läs igenom denna bruksanvisning noggrant före installation och idrifttagning av systemet. Det är endast därigenom som ett säkert och korrekt handhavande kan säkerställas. Spara bruksanvisningen så att den är tillgänglig senare om det skulle behövas.
- Allt arbete med apparaterna får utföras endast i spänningslöst tillstånd.
- Gällande säkerhetsföreskrifter och föreskrifter för olycksfallsförebyggande skall följas.
- Ett felaktigt öppnande av produkterna är inte tillåtet, livsfara p.g.a. elektrisk spänning. Reparation får utföras endast av tillverkaren.
- Styrdonet iPC-HD försörjer de anslutna driftsenheterna med busspänning och är inte lämpligt för extern försörjning.
- Plintarna har nätpotential. DALI/1-10 V är galvaniskt isolerade.
- Använd styrdonet iPC-HD och det elektroniska förkopplingsdonet endast i en fas.
- Dessutom måste en extern säkring, som vanligt i streetlights, tillhandahållas, vilket måste skydda hela installationen av regulatorn, föraren (ballast) och armaturen.

SL – Varnostna navodila

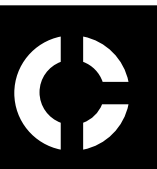
- Izdelke iciti sme namestiti in uporabljati samo pooblašeno usposobljeno osebeje.
- Pred namestitvijo in uporabo sistema skrbno preberite ta navodila. Samo tako je zagotovljeno varno in pravilno rokovanje z izdelkom. Ta navodila shranite tudi za morebitno poznejšo uporabo.
- Vsa dela na napravah izvajajte samo v breznapetostnem stanju.
- Upoštevaljete veljavne varnostne predpise in predpise za preprečevanje nesreč.
- Nestrokovno odpiranje izdelkov ni dovoljeno zaradi električne napetosti, ki lahko povzroči življenjsko nevarnost. Popravila sme izvajati samo proizvajalec.
- Krmilnik napaja priključene upravljalne naprave z bus napetostjo in ni primeren za zunanje napajanje.
- Sponke nosijo omrežni potencial. DALI/1-10 V so galvanško ločeni.
- Krmilnik in gonilnik uporabljajte samo na eni fazi.
- Poleg tega je treba zagotoviti zunanjo varovalko – kot je to običajno pri uličnih svetilkah – za zaščito celotne instalacije, ki jo sestavljajo krmilnik, gonilnik (predstikalna naprava) in svetilka.

SK – Bezpečnostné pokyny

- Výrobky iciti smie inštalovať a uvádzať do prevádzky len autorizovaný kvalifikovaný personál.
- Pred inštaláciou a uvedením systému do prevádzky si dôkladne prečítajte tento návod. Len tak je zaručená bezpečná a správna manipulácia. Tento návod si uschovajte, aby ste ho mali v prípade potreby neskôr k dispozícii.
- Všetky práce na prístrojoch sa smú vykonávať iba v beznapätovom stave.
- Je potrebné dodržiavať platné bezpečnostné predpisy a predpisy na predchádzanie úrazom.
- Neodborné otváranie výrobkov nie je povolené, hrozí nebezpečenstvo ohrozenia života spôsobené elektrickým napätím. Opravy smie vykonávať len výrobca.
- Ovládacia jednotka napája pripojené prevádzkové prístroje napätím zbernice a nie je vhodná na externé napájanie.
- Svorky prenášajú sieťový potenciál. DALI/1-10 V sú galvanicky oddelené.
- Ovládacia jednotka a driver sa smú prevádzkovať výlučne na jednej fáze.
- Okrem toho je potrebné zabezpečiť externú poisťku – ako je bežné v cestných osvetleniach, ktorá má chrániť celú inštaláciu pozostávajúcu z ovládača, drivera (predradníka) a svetidla.

TR – Güvenlik açıklamaları

- iciti ürünleri sadece yetkili uzman personel tarafından kurulabilir ve işletime alınabilir.
- Sistem kurmadan ve devreye almadan önce bu talimatı dikkatli şekilde okuyunuz. Ancak bu şekilde güvenli ve doğru kullanılabildiğinden emin olunabilir. Gerektiğinde daha sonra kullanılabilmek için bu talimatı saklayınız.
- Cihazlarda çalışmalar sadece gerilimsiz olarak yapılmalıdır. Cihazda çalışmalar yalnızca gerilimsiz vaziyette yapılabilir.
- Yürürlükteki güvenlik ve kaza önleme talimatlarına uyulmak zorundadır.
- Elektrik gerilimi sebebiyle hayatı tehlike söz konusu olduğundan ürünün usulüne uygun olmayan şekilde açılmasına izin verilmez. Onarımlar yalnızca üretici firma tarafından gerçekleştirilmelidir.
- iPC-HD kontrol cihazı, bağlanan işletim cihazlarına bara gerilimi beslemesi yapar ve harici güç kaynağı için uygun değildir.
- Terminaller şebeke potansiyeli taşır. DALI/1-10 V galvanik olarak izole edilmiştir.
- iPC-HD kontrol cihazı ve elektronik balast yalnızca tek bir fazda çalıştırılmalıdır.
- Buna ek olarak, kontrol cihazı, sürücü (balast) ve armatürün tümünün korunması gerekir, sokak lambalarında her zamanki gibi bir dış sigorta sağlanmalıdır.



Änderungen ohne Vorankündigung vorbehalten.
Subject to change without notice.

V-1.0 | 11.2024



AE – عم السالما تاداشورا

يتمتع عم السالما بخصائصها الفريدة التي تجعلها الخيار المثالي لتأدية مهامها في بيئات العمل المختلفة. تتميز بتصميمها المتين وقدرتها على تحمل الظروف القاسية. يجب اتباع التعليمات الواردة في هذه الوثيقة بعناية لضمان التشغيل السليم. يرجى قراءة التعليمات بعناية قبل البدء في التركيب. يرجى التأكد من أن جميع المكونات متوافقة مع المواصفات المطلوبة. يرجى التأكد من أن جميع التوصيلات صحيحة. يرجى التأكد من أن جميع الأجزاء مثبتة بشكل صحيح. يرجى التأكد من أن جميع الأجزاء متوافقة مع المواصفات المطلوبة. يرجى التأكد من أن جميع التوصيلات صحيحة. يرجى التأكد من أن جميع الأجزاء مثبتة بشكل صحيح.

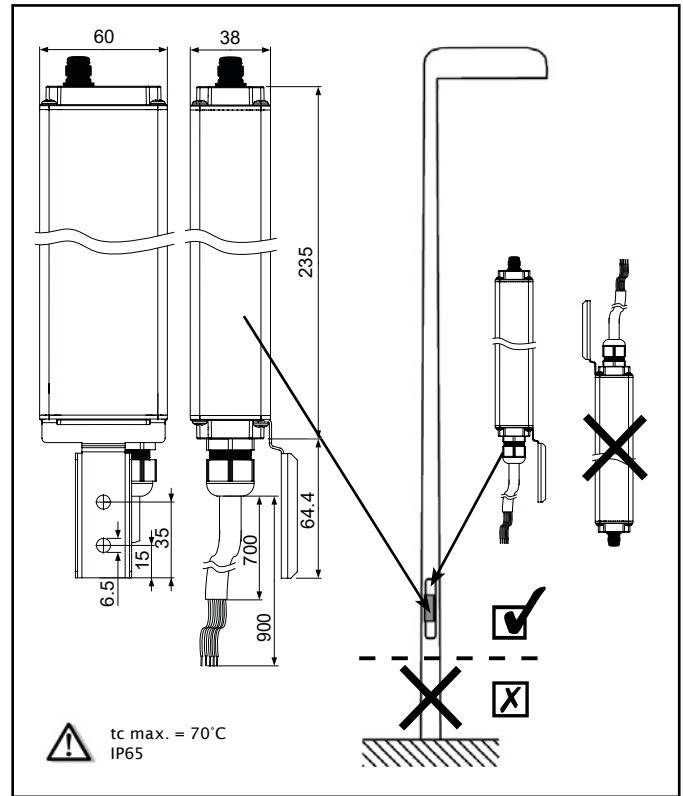


CN – 安全提示

- iciti 产品必须由授权的专业技术人员来安装调试。
- 系统安装调试前请仔细阅读此说明书，只有这样才能保证安全正确的操作。请保存此说明书，以便日后能随时查阅。
- 仪器上的所有操作都只能在无电状态下进行。
- 必须遵守现行的安全及事故预防规定。
- 非专业人员请不要擅自打开产品，因为触电会导致生命危险！修理工作只能由厂家来完成。
- 控制器 IPC-HD 将为所连接的工作设备提供总线电压，并且不适用于外部供电。
- 端子具有主电位。DALI/1-10 V 是电气隔离的。
- 控制器 IPC-HD 和电子镇流器仅单相运行。
- 此外，必须提供通常在路灯中的外部保险丝，这必须保护控制器，驱动器（镇流器）和灯具的整个安装。

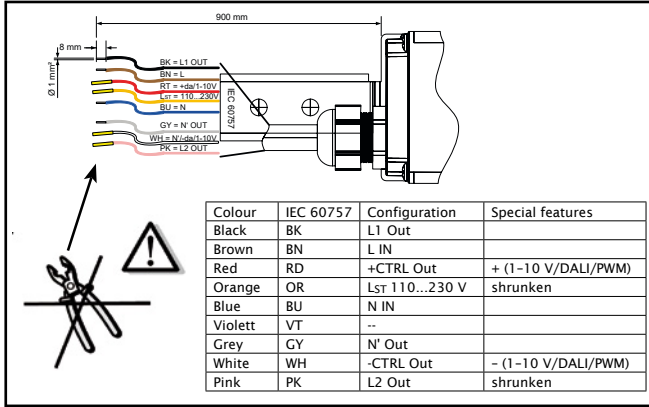
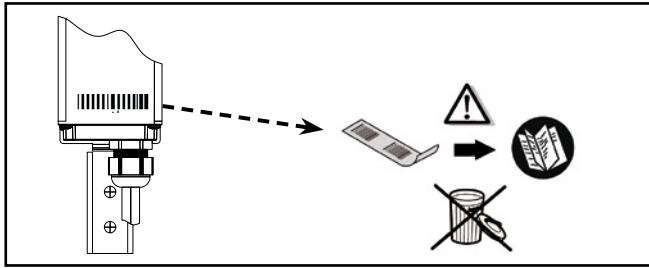
KR – 안전주의사항

- iciti 제품은 인증받은 전문기술자가 설치하고 작동해야 합니다.
- 설치하고 작동하기 전에 이 설명서를 주의하여 읽으십시오. 그래야만 정확하고 안전한 작동을 보장할 수 있습니다. 나중에 필요한 경우 읽을 수 있게 이 설명서를 잘 보관하십시오.
- 이 기구에 이루어지는 작업은 반드시 전원을 끊은 상태에서만 수행되어야 합니다.
- 유효한 안전사고방지수칙을 지켜야 합니다.
- 제품을 부적절하게 열지마십시오. 전압으로 인해 생명에 지장을 줄 수 있습니다. 수리는 제조자만 할 수 있습니다.
- IPC-HD 컨트롤러는 연결된 작동 장치에 버스 전압을 공급하며, 이는 외부 전원 공급에 적합하지 않습니다.
- 단자는 주 전위를 전달합니다. DALI/1-10V는 전기적으로 절연되어 있습니다.
- IPC-HD 컨트롤러와 전자식 안정기는 하나의 단계에서만 작동합니다.
- 또한 가로등의 평소와 같이 외부 퓨즈를 제공해야 하며 컨트롤러, 드라이버 (안정기) 및 등기구의 전체 설치를 보호해야 합니다.



Änderungen ohne Vorankündigung vorbehalten.
Subject to change without notice.

V-1.0 | 11.2024



EN – Notes

- Please detach the barcode label and file with the number and location of the luminaire, for further procedure see the Operator's Manual for the start-up software.
- Please insulate all unused wires.

DE – Hinweise

- Barcode bitte abtrennen und mit Leuchten-Nummer und Ortsangabe archivieren; für weitere Vorgehensweise siehe Bedienungsanleitung der Inbetriebnahme-Software.
- Nicht verwendete Leitungen sind zu isolieren .

BG – Бележки

- Моля, сваляте етикета с бар кода и запишете номера и местоположение на осветителя; за последващи действия се обърнете към Ръководство на потребителя за стартиране на софтуера.
- Моля, изолирайте всички неизползвани жици.

CZ – Poznámky

- Prosíme oddělit etiketu s čárovým kódem a spolu s pořadovým číslem a geografickou polohou svítidla archivovat. Další instrukce najdete v návode na použití instalačního softveru.
- Nepoužité vodiče je nutné izolovat.

DK – Noter

- Venligst tag strekkodeetiketten og arkivera med antallet og placeringen af armaturen, for videre procedure se brugsanvisningen for start-up software.
- Venligst isolere alle ubrugte ledninger.

EE – Juhised

- Eemaldagevõõtkoodjaarhiveerigekoosvalgusti numbrijaasukohamärkimisega; lisateabe saamiseks vt kasutusjuhendit tarkvara kasutuselevõtuks.
- Palun isoleerige kõik kasutamata juhtmed.

ES – Notas

- Despegar el código de barras y registrar el número y la ubicación de la luminaria, para mas información vease el Manual de Instrucciones en el software de puesta en marcha.
- Asegurar que los cables inutilizados quedan bien aislados.

FI – Huomautuksia

- Poista ystävällisesti viivakooditarra, mekitse muistiin numero ja valaisimen sijainti. Lisää toimenpiteitä varten katso ohjekirjasta Start-up software osio.
- Eristää kaikki käyttämättömät johdot.

FR – Précisions

- Prière de détacher le barre-code et d'archiver avec le numéro et la localisation du luminaire; pour toutes reprogrammations ultérieures, consulter le manuel de mise en service.
- Prière d'isoler tous les fils non utilisés.

GR – Σημειώσεις

- Αφαιρέστε και κρατήστε την ετικέτα barcode και τον αριθμό φωτιστικού με τοποθεσία. Για την περαιτέρω διαδικασία και εκκίνηση του λογισμικού διαβάστε στις οδηγίες διαχειριστή.
- Αχρησιμοποιητά καλώδια πρέπει να είναι μονωμένα.

HR – Napomene

- Barkod odvojite i arhivirajte s brojem svjetiljke i podatkom o lokaciji; za daljnje

postupanje vidi Uputu za upotrebu softvera za stavljanje u pogon.
 • Molimo izolirajte sve neiskorištene žice.

HU – Megjegyzések

- Kérjük a vonalkódos címkét eltávolítani és a lámpa sorszámaival valamint a helymeghatározási adatokkal egyetemben archiválni. További részletek a telepítési szoftver üzembehelyezési útmutatójában található.
- A nem használt vezetékeket szigetelni kell.

IE – Treoracha

- Bain an barrachóid agus cuir i gcartlann é mar aon leis an uimhir lampa agus ainm an t-suimh; tá tuilleadh eolais maidir le nós imeachta ar fáil i dtreoracha oibriúcháin na mbogearraí um choimisiúint.
- Insligh gach sreang nach bhfuil in úsáid le do thoil.

IT – Avvertenzas

- Si prega di staccare codice a barre e file con il numero e la posizione dell'apparecchio di illuminazione, per la procedura si rimanda al Manuale d'uso per il software start-up.
- Per favore isolare tutti i cavi non utilizzati.

LT – Nurodymai

- Nuimkite brūkšninį kodą ir saugokite jį kartu su šviestuvo numeriu ir vieta; daugiau informacijos apie tolesnes procedūras rasite paleidimo programinės įrangos naudojimo instrukcijoje.
- Izoliuokite visus nenaudojamus laidus.

LV – Norādes

- Lūdzu, atdaliet svītrkodu un arhivējiet to kopā ar spuldzes numuru un vietas datiem; turpmāko procedūru skatiet ekspluatācijas sākšanas programmatūras lietošanas instrukcijā.
- Izolējiet visus neizmantotos vadus.

MT – Noti

- Jekk jogħġbok aqta' l-barkowd u erfghu flimkien man-numru tal-lampa u l-informazzjoni dwar il-post; għall-proċedura ulterjuri, ara l-istruzzjonijiet tat-thaddim ipprovduti mas-softwer tal-ikkummissjonar.
- Jekk jogħġbok iżola l-wajers kollha mhux użati.

NL – Opmerkingen

- Gelieve barcode label verwijderen en bestand met het aantal en de locatie van de armatuur archiveren, voor de verdere procedure zie de Bedieningshandleiding voor de start-up software.
- Niet-gebruikte kabels moeten worden geïsoleerd.

NO – Merknader

- Vennligst ta strekkodeetikett og arkivera med antall og plassering av armaturen, for videre prosedyre se bruksanvisningen for oppstart programvare.
- Vennligst isolere alle ubrukte ledninger.

PL – Uwagi

- Prosimy o dołączenie kodu kreskowego oraz pliku z numerem i lokalizacją oprawy, w celu dalszego postępowania proszę zapoznać się z instrukcją obsługi dla „oprogramowania rozruchu”.
- Proszę izolować wszystkie nieużywane przewody.

PT – Notas

- Separar o código de barras e arquivar com o número do candeeiro e indicação do local; outros procedimentos podem ser consultados no manual de instruções do software de colocação em funcionamento.
- Os cabos não utilizados têm de ser isolados.

RO – Notife

- Va rog detasati eticheta cu codurile de bare, completati cu numarul si locatia corpului de iluminat si pentru procedurile urmatoare cititi Manualul Operatorului pentru Software-ul de Start-up.
- Va rog izolati toate firele nefolosite.

RS – Beleške

- Molimo Vas da odvojite barkod nalepnicu i fajl sa brojem i lokacijom svetiljke, za dalju proceduru pročitajte uputstvo operatera za start-up softvera.
- Molimo Vas da izoluje sve žice koje se ne koriste.

RU – Примечания

- Пожалуйста, отсоедините штрих-код и архивировать с номером светильника и с информацией о местонахождении; для дальнейших действий см. инструкцию по эксплуатации для запуска программного обеспечения.
- Неиспользуемые проводники должны быть изолированы.

SE – Anteckningar

- Vänligen ta bort strekkodsetiketten och arkivera med antalet och placeringen av armaturerna, för vidare förfarande se bruksanvisningen för start-up program.
- Vänligen isolera alla oanvända kablar.

SI – Napotki

- Odstranite črtno kodo in jo shranite s številko in lokacijo svetilke; za nadaljnji postopek glejte navodila za uporabo programske opreme za zagon.
- Vse neuporabljene žice izolirajte.

SK – Pokyny

- Oddelte čiarový kód a archivujte ho spolu s číslom svietidla a údajom o umiestnení; pre ďalší postup pozri návod na obsluhu softvéru na uvedenie do prevádzky.
- Všetky nepoužívané vodiče zaisolujte.

TR – Notlar

- Lütfen barkod etiketini kaldiriniz ve armatur numarası ve yerini arsive ediniz, bir sonraki islemler için lütfen start-up software'ine bakiniz.
- Kullanılmayan kabloları lütfen isole ediniz.



